

アクセスマップ



農協駐車場
2時間 まで
無料券をお出し
出来ます。

- ★ JR 東北新幹線／陸羽東線 → 「JR 古川駅」下車…古川駅西口前
- ★ 宮城交通バス → 「古川駅前」下車…古川駅西口前
- ★ JR バス東北 → 「古川駅前」下車…古川駅西口前

社会福祉法人 宮城県社会福祉協議会
県北地域福祉サービスセンター
地域支援センターほほえみ

障害者就業・生活支援センターLink (リンク)

〒989-6162

宮城県大崎市古川駅前大通1丁目5-18 ふるさとプラザ2階

TEL:0229-21-7466

障害者就業・生活支援センター

Link

りんく



社会福祉法人 宮城県社会福祉協議会

県北地域福祉サービスセンター
地域支援センターほほえみ

障害者就業・生活支援センターとは・・・

障害をお持ちの方が、生きがいをもって自立した生活を送れるよう、働くこと、働くにあたって必要な生活のことを、一体的に支援しています。

支援対象者

大崎圏域（大崎市、美里町、涌谷町、加美町、色麻町）にお住まいの、障害をお持ちの方。

主な支援内容

《就業面》

- ・ 就職を希望されている方に対する相談・助言
- ・ 就職に向けた準備支援(職業準備訓練・職場実習の斡旋等)
- ・ 求職活動に対する相談・助言
- ・ 職場定着に向けた相談・職場訪問 等々

《生活面》

- ・ 日常生活や社会生活に関する相談・助言 等々

各種専門機関と連携を図りながら、就業面・生活面に関する支援を行っています。

相談受付

開所日 : 月～土曜日(日曜日・年末年始はお休みとなります。)

受付時間 : 9:00～17:00

相談方法 : 来所・電話・職場訪問・

移動相談(美里町・涌谷町・加美町・色麻町)・・・
状況に合わせて、随時対応致します。

支援の流れ

相談受付

“働きたいけど、どうすれば良いのか分からない”
“仕事に就いているけど、悩みを相談出来る人がいない”
などなど…お気軽にご相談ください。



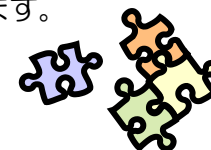
面談

今までのこと、現在のこと、これからのこと…
これまで働いた経験や、今後就いてみたい仕事について等、
面談の中で“あなた”がどんな方なのかを教えてください！



支援プラン

ひとりひとりに合わせて、何から始めていけると良いのかを一緒に考えます。



求職支援

あなたに合う仕事を探しましょう。

- ・ ハローワークに行くとき、不安であればスタッフが一緒に行くことができます。
- ・ 会社の面接も、不安があれば一緒に行くことも出来ます。



職場定着支援

就職した後も、長く続けていけるようにお手伝いします！

